

# ISO 投票意见模板使用说明

## 一、 建立投票意见文件

双击投票意见模板文件 (.dot), 可建立一个新的投票意见文件。

## 二、 投票表格填写内容

### 1 . MB Member body

在这一列内的所有行填入你的成员团体所在国家的双字母国家代码：CN。

### 2 . Clause No./Subclause No./Annex/Figure/Table

指明文件中提出意见所针对的条款、子条款、附件、图形或表格。如果你的意见是针对整个文件的，请在该栏中填写 General.

### 3 . Paragraph/List item/Note

指明意见所对应的段落（在条款中）、例项或注释。

### 4 . Type of comment(general/technical/editorial)

选择最恰当的意见类型。

### 5 . Comment (justification for change) by the MB

填写意见内容（修改理由）。

如果在一个条款或子条款中除正文意见外，还要提交一些图形或复杂的文件，请将他们作为单独的文件对象分别插入 Comment 列中（操作方法见后）。

### 6 . Proposed change by the MB

如果有合适的建议，在这一列中输入修改的条款、段落或条款、段落中的某个部分。

### 7 . Secretariat observations on each comment submitted

这一列由委员会秘书处填写，投票人不要填写该项。

## 三、 分别填写英文表格和中文表格

## 四、 保存文件

将文件命名为“ CommentOn+文件号.doc ”，例如：CommentOnDIS8754.doc。

## 五、 注意事项


每条意见内容占用一行。

如有多条意见，请插入新行（在表格最后一栏使用 Tab 键）。

插入图形及单独文件时也要占用一行。

## Template for comments and secretariat observations

Date:	Document: <b>ISO/</b>
-------	-----------------------

1	2	(3)	4	5	(6)	(7)
MB <sup>1</sup>	Clause No./ Subclause No./ Annex/Figure/Table (e.g. 3.1, Table 2)	Paragraph/ List item/ Note (e.g. Note 2)	Type of com-ment <sup>2</sup>	Comment (justification for change) by the MB	Proposed change by the MB	Secretariat observations on each comment submitted
CN	Clause 11	Paragraph 2	Te		Replace “0.010%(m/m)” by “0.030%(m/m)”	
CN	Figure 2	Note2	Ed	 figure.pdf		

序号	条款/子条款号	段落/例项/ 注释	意见 类型	意见内容(修改理由)	建议修改为
1	第 11 款	段落 2	Te		将 “0.010%(m/m)” 修改为 “0.030%(m/m)”
2	图 2	注释 2	ed	见上表文件	

意见类型：ge——总体、一般性意见 (General)

te——技术性意见 (Technical)

ed——编辑性意见 (Editorial)

以上是 DIS/FDIS 投票意见表的填写示例。

1 **MB** = Member body (enter the ISO 3166 two-letter country code, e.g. CN for China)\*\* = ISO/CS editing unit

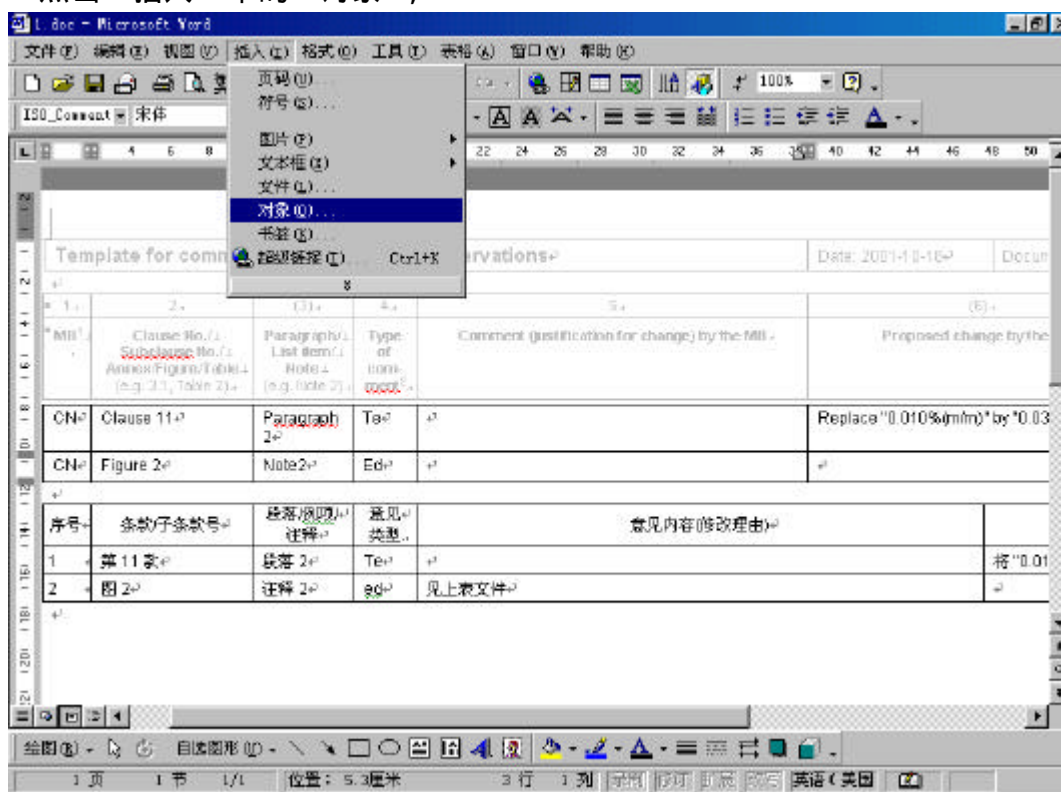
2 **Type of comment:** ge = general te = technical ed = editorial

**NB** Columns 1, 2, 4, 5 are compulsory.

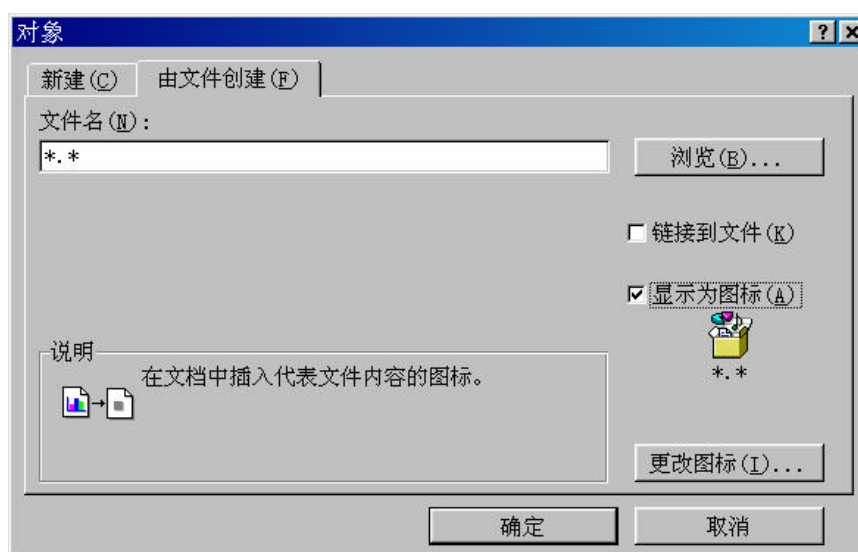
## 附：插入图形和复杂文件的方法

步骤如下：

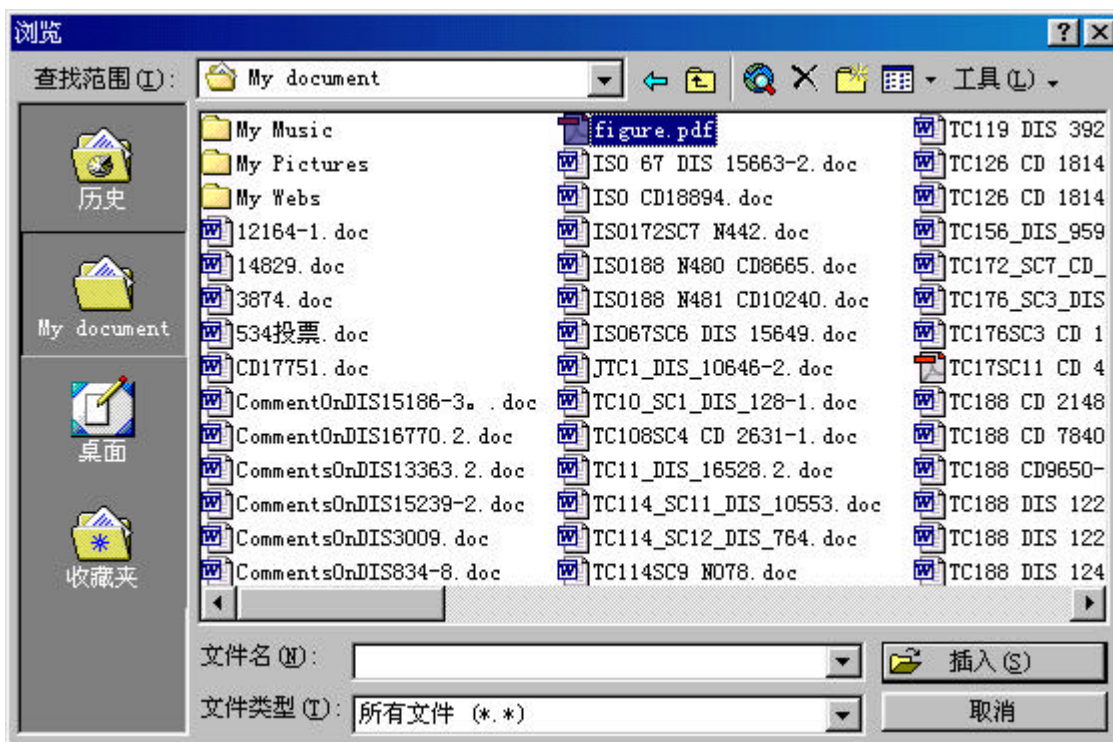
1. 插入一新行，光标放在需要插入文件的单元格中；
2. 点击“插入”中的“对象”；



3. 选择“由文件创建”，将“显示为图标”复选框选中，再点击“浏览”。



4. 在本地系统内找到要插入的文件后，点击“插入”



5. 插入图形和复杂文件完毕。

